

日本KUMON 益智拼圖



「日本KUMON益智拼圖」系列

<p>STEP 0 內有4套拼圖板</p> <p>拼圖尺寸： ①~④各17.5×21.5公分 建議售價：920元 適合年齡：一歲起~</p>	<p>初學拼圖</p> <ul style="list-style-type: none"> 1 兔子 松鼠 猴子 2 船 鳥 直昇機 3 巴士 電車 汽車 4 飛機 火箭 	
<p>STEP 1 內有4種片數每種各2套</p> <p>拼圖尺寸：2~4片(12×12公分) 6片(17×17公分) 建議售價：920元 適合年齡：一歲半起~</p>	<p>收集交通工具</p> <ul style="list-style-type: none"> 2片 電車 汽車 3片 巴士 船 4片 巡邏車 飛機 6片 消防車 新幹線 	<p>最喜歡的動物</p> <ul style="list-style-type: none"> 2片 兔子 貓 3片 鴨子 狗 4片 熊貓 青蛙 6片 豬 象
<p>STEP 2 內有4種片數每種各1盒</p> <p>拼圖尺寸：B4 (25.7×18.2cm) 建議售價：920元 適合年齡：2歲起~</p>	<p>快跑新幹線</p> <ul style="list-style-type: none"> 9片 九州新幹線 12片 秋田新幹線 16片 東北新幹線 20片 東海道・山陽新幹線 	<p>動物家族好朋友</p> <ul style="list-style-type: none"> 9片 企鵝 12片 長頸鹿 16片 獅子 20片 猴子
<p>STEP 3 內有3種片數每種各1盒</p> <p>拼圖尺寸：B4 (36.4×25.7公分) 建議售價：920元 適合年齡：2歲半起~</p>	<p>快跑·特急車·電車</p> <ul style="list-style-type: none"> 24片 機場特快車 35片 彩色的特快車 48片 特快·電車 	<p>期待的動物樂園</p> <ul style="list-style-type: none"> 24片 野生動物園 35片 農場動物區 48片 海洋公園區
<p>STEP 4 內有3種片數每種各1盒</p> <p>拼圖尺寸：B4 (36.4×25.7公分) 建議售價：920元 適合年齡：3歲起~</p>	<p>加添！動物的電車·列車</p> <ul style="list-style-type: none"> 54片 檢查用車輛 70片 鑊雪車 88片 貨物用火車頭 	<p>動物世界探險</p> <ul style="list-style-type: none"> 54片 北極和南極 70片 叢林和熱帶草原 88片 海洋表層和深海
<p>STEP 5 內有3種片數每種各1盒</p> <p>拼圖尺寸：B4 (36.4×25.7公分) 建議售價：920元 適合年齡：3歲起~</p>	<p>集合！特急·新幹線</p> <ul style="list-style-type: none"> 96片 新幹線的歷史 117片 全國的新幹線 147片 全國的特快車 	<p>發現！世界的動物</p> <ul style="list-style-type: none"> 96片 日本的動物 117片 世界的動物1 147片 世界的動物2

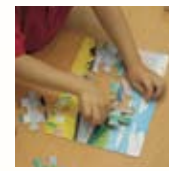
「3片」的拼圖

3片的拼圖是進到4片之前的重要步驟。一開始先將裡頭最大片拼圖的上下方向放在可以容易了解的位置。等到幼兒會拼以後，再將拼圖片擺在分散的位置吧！



「4片」「6片」的拼圖

「4片」「6片」的拼圖，比之前的難在所有的拼圖片都是一樣的大小，形狀也相似。必要時可以給予提示，家長先拼出一部分再與孩子一起將剩下的拼出來，並將最後一片的任務交給孩子，這樣孩子會得到較高的成就感。



「9片」以上的拼圖

從9片開始，拼圖數量開始變多了，當幼兒感到困難的時候，家人可以幫忙，從完整的拼圖圖案中取出幾片拼圖片，再讓孩子去完成它。「填空」方式的數量是從之前孩子可以自己拼完的數量開始，然後再一點一點的拿掉更多拼圖片。這樣反覆進行，一直到孩子可以全部自己拼完為止。

完成時給孩子一個讚吧！

當孩子熱衷於拼圖時，儘可能不要出手幫忙，只要在旁邊看著，完成時給予孩子一個讚吧！當孩子感受到「拼出來了！」的這種成就感並得到讚美會很開心。因為家人也為自己的成就而開心，這種成就感會讓孩子想要挑戰下一階段，而這種意願的提高就是學習的原點。

從邊框開始拼的方式 大人在拼片數多的拼圖時，常會先從最旁邊的邊框開始拼起，但幼兒卻是將手上的拼圖片「啪」的一聲用直覺就拼在對的位置，讓人很驚訝。這種直覺判斷能力是屬於幼兒的一種優秀能力，因此一開始不要教孩子用大人的拼法，而是在一旁讓孩子們用自己的方法拼拼看吧！

教法的小訣竅

嵌合圖 (1片)

一開始父母親先示範拼法給孩子看。順利拼上去的時候在旁邊發出咻的一聲可以讓拼圖遊戲更好玩。



① **只玩拼圖片**
一開始先將拼圖片擺在一起，用來玩遊戲，一直到孩子可以很開心的玩之後，再開始拼圖遊戲吧！另外，在孩子能順利抓住拼圖片之前，父母親可以先將拼圖片拼上，再讓孩子將拼圖片拆下，並反覆進行。

② **只使用「1號拼圖板**和兔子、松鼠、猴子的拼圖片」
將3塊拼圖片並排，從孩子手中拿到的拼圖片開始拼起。如果有點難，父母可以幫忙用手指出要拼上去的位置。「這是什麼？」「這是松鼠哦！」像這樣一邊對話一邊反覆進行。

③ **使用「2號拼圖板」**
拼圖片的形狀有其特徵。可以先幫孩子準備好要使用的拼圖片。

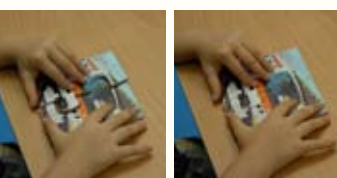
④ **按照「3、4號拼圖板」的順序使用**
拼圖的形狀有著細微差異，或是有些拼圖片上沒有握把。可以先幫孩子準備好要使用的拼圖片。

⑤ **將「1號和2號拼圖板」連接起來去使用。(6片)**
習慣以後，可以在全部的拼圖片中選好要用的拼圖片再拼上去。可以將1和2、3以及4號拼圖板組合起來玩。

⑥ **「4張拼圖板」全部連接起來使用。(11片)**
習慣以後會變得可以在愈來愈短的時間內完成。玩的時候測量時間，可以讓測量時間本身也成為一個好玩的遊戲。

「2片」的拼圖

首先將縱向切割的拼圖片擺成一左一右，中間隔出一點距離。小朋友會想要自己來而用力將左右拼圖合上，這時會被拼圖切口阻礙到而不能順利合起來。先將拼圖像圖示這樣，將拼圖稍微相疊，讓幼兒去感受從上往下卡進去的“拼圖形式”。等到幼兒能夠自己拼了，再試試看橫向切割的拼圖。



把時間記錄起來

測時間玩拼圖時，可以把哪個拼圖花了多少時間給記錄下來。請活用附錄的記錄表。記下記錄可以讓我們了解孩子進步了多少。不只是單純看幾分鐘完成，而是可以稱讚孩子比起以前更快了，去提高孩子的意願。

※「完成時間」是為了讓家長了解進度的一個參考數字，而不是代表一定要在這個時間完成。請把它當成一個可以實際了解孩子成長的參考方法。



益智拼圖的數字也可以變成遊戲

「益智拼圖」的背面印有數字。拼圖在完成狀態時，從左上開始有數字的列表，在拼圖的正面完成後，背面也可以當成數字排列的遊戲。



進到下一個階段

完成一個階段的拼圖時，就進到下一個階段吧！當所花費時間記錄接近「完成時間」時，就是前進的時機了。這是其中一個參考標準。而如果想要選擇更接近現在的程度時，也可以選擇同樣程度中其他的圖案。但是並不建議只是因為想要拼某個圖案，就一口氣跳到更高的程度。

